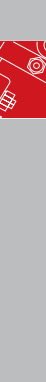




КАТАЛОГ ПРИМЕНЯЕМОСТИ

ОАО "ПНЕВМОСТРОЙМАШИНА"

2010



Содержание

Экскаваторы	4
Экскаваторы	5
Экскаваторы	6
Автокраны	7
Автокраны	9
Погрузчики	10
Погрузчики	11
Погрузчики	12
Автогрейдеры	13
Дорожно-строительная техника	14
Дорожно-строительная техника	15
Катки	16
Катки	17
Манипуляторы	20
Манипуляторы	21
Трубоукладчики, тракторы, бульдозеры	22
Лесные машины	23
Буровое оборудование	24
Буровое оборудование	25
Железнодорожная техника	26
Железнодорожная техника	27
Автобетоносмесители	28
Автобетононасосы	29
Комбайны	30
Нефте, газодобывающая отрасль	31
Горно-шахтное оборудование	31
Нефте, газодобывающая отрасль	32
Горно-шахтное оборудование	32
Нефте, газодобывающая отрасль	33
Горно-шахтное оборудование	33
Технологическое оборудование	34
Технологическое оборудование	35
Технологическое оборудование	36
Товарная программа PSM-Hydraulics®	37



Применяемая гидравлика	Модель
ОАО «Кохановский экскаваторный завод», г. п. Коханово, Беларусь	
Гидромотор 303.3.112.440	EW-1400
Насосный агрегат 333.3.56.000.660	ЭО-3223
Насосный агрегат 333.3.56.000.660	ЭО-3533М
ОАО «Мотовилихинские заводы», г. Пермь	
Насосный агрегат 333.1.80.100.440 Гидромотор 310.3.80.00.06 Гидромотор 310.12.00 Дроссель 62900А Блок клапанов БОПК-16.1-01	ЕТ-4322
ОАО «ТВЭКС», г. Тверь	
Насосный агрегат 333.3.56.000.660 или УНА-4 Гидромотор 310.3.56.00.06 – 1 шт. Гидромотор 310.3.112.00.06 – 1 шт.	ЭО-3323 и его модификации
Насосный агрегат 333.3.55.100.220 (на двигатель Д243 или Perkins) или 333.5.55.100.220 (на двигатель DEUTZ) Гидромотор 310.3.56.00.06 или 410.0.56.W.A5.F34 – 1 шт. Гидромотор 310.3.112.00.06 или 410.0.107.W.A6.F32+ГКП-0.25 – 1 шт. Блок управления 100ВНМ – 2 шт. Блок управления 111ВФМ – 1 шт. Блок управления 101ВН-03 – 1 шт. Блок управления 110ВФМ – 1 шт.	ЕК-12
Насосный агрегат 333.3.55.100.220 (на двигатель Д243 или Perkins) или 333.5.55.100.220 (на двигатель DEUTZ) Гидромотор 310.3.56.00.06 или 410.0.56.W.A5.F34 – 1 шт. Гидромотор 303.3.112.501 или 403.0.107.W.A6.F12.V1.H4N+ГКП-0.25 – 1 шт. Гидромотор 310.12.01.03 – 1 шт. Блок управления 100ВНМ – 2 шт. Блок управления 111ВФМ – 1 шт. Блок управления 101ВН-03 – 1 шт. Блок управления 110ВФМ – 1 шт.	ЕК-14

Экскаваторы

Применяемая гидравлика	Модель
ОАО «ТВЭКС», г. Тверь	
Насосный агрегат 333.3.55.100.220 (на двигатель Д243 или Perkins) или 333.5.55.100.220 (на двигатель DEUTZ) Гидромотор 310.3.112.00.06 или 410.0.107.W.A6.F34 – 1 шт. Гидромотор 303.3.112.501 или 403.0.107.W.A6.F12.V1.H4N+ГКП-0.25 – 1 шт. Гидромотор 310.12.01.03 – 1 шт. Блок управления 100BHM – 2 шт. Блок управления 111BFM – 1 шт. Блок управления 101BH-03 – 1 шт. Блок управления 110BFM – 1 шт.	EK-18
Насосный агрегат 333.3.55.100.220 (на двигатель Д243 или Perkins) или 333.5.55.100.220 (на двигатель DEUTZ) Гидромотор 310.3.56.00.06 или 410.0.56.W.A5.F34 – 1 шт. Блок управления 100BHM – 1 шт.	EA-17
Насосный агрегат 333.3.55.100.220 (на двигатель Д243 или Perkins) или 333.5.55.100.220 (на двигатель DEUTZ) Гидромотор 310.3.112.00.06 – 1 шт. Гидромотор 410.0.107.W.A6.F32+ГКП-0.25 – 1 шт. Гидромотор 310.12.01.03 – 1 шт. Блок управления 100BHM – 2 шт. Блок управления 111BFM – 1 шт. Блок управления 101BH-03 – 1 шт. Блок управления 110BFM – 1 шт.	EK-18-45-20
Насосный агрегат 333.3.55.100.220 (на двигатель Д243 или Perkins) или 333.5.55.100.220 (на двигатель DEUTZ) Гидромотор 310.3.56.00.06 – 3 шт. или гидромотор 410.0.56.W.A5.F34 - 1 шт. и 410.0.56.W.A5.F32 – 2 шт. Гидромотор 310.12.01.03 – 1 шт. Блок управления 100BHM – 2 шт. Блок управления 110BFM-06 – 1 шт. Блок управления 110BFM-10 – 1 шт.	ET-14 ET-16
Насосный агрегат 333.3.55.100.220 (на двигатель Д243 или Perkins) или 333.5.55.100.220 (на двигатель DEUTZ) Гидромотор 310.3.56.00.06 или 410.0.56.W.A5.F32 – 2 шт. Гидромотор 310.3.112.00.06 или 410.0.107.W.A6.F34 – 1 шт. Гидромотор 310.12.01.03 – 1 шт. Блок управления 100BHM – 2 шт. Блок управления 110BFM-06 – 1 шт. Блок управления 110BFM-10 – 1 шт.	ET-18
Насосный агрегат 333.A.107.100.880 Гидромотор 310.3.56.00.06 или 410.0.56.W.A5.F32 – 2 шт. Гидромотор 310.3.112.00.06 или 410.0.107.W.A6.F34 – 1 шт. Гидромотор 310.12.01.03 – 1 шт. Блок управления 100BHM – 2 шт. Блок управления 110BFM-06 – 1 шт. Блок управления 110BFM-10 – 1 шт.	ET-20
ЗАО «ЭКСМАШ», г. Тверь	
Насосный агрегат 333.7.55.100.220 Гидромотор 410.0.56.W.A5.F34 – 1 шт. Гидромотор 410.0.107.W.A6.F32+ГКП-0.25 – 1 шт. Гидромотор 310.12.01.03 – 1 шт. Блок управления 111BFM – 1 шт. Блок управления 101BH-03 – 1 шт. Блок управления 110BFM – 1 шт. Пневмогидроаккумулятор 64000А Пневмогидроаккумулятор 64020А	EW-130W

Применяемая гидравлика	Модель
ФГУП «Дмитровский экскаваторный завод», г. Дмитров	
Гидромотор 310.2.28.00.03 Гидромотор 310.2.28.01.03 Дроссель 62900 Гидрозамок 541.12	ЭТЦ-1609 ЭТЦ-201
ОАО «Ковровский экскаваторный завод», г. Ковров	
Насосный агрегат 333.7.112.110.77 Клапан предохранительный У462.817.0 Гидромотор 310.3.112.00 - поворот Гидромотор 310.3.112.501- ход Гидроклапан предохранительный 510.32	ЭО-4326
Насосный агрегат 333.7.112.110.770 Гидромотор 310.3.112.00 - поворот Гидромотор 303.3.112.501 - на ход Гидромотор 310.12.01 - на вентилятор Блок управления 100 ВНМ-07 Блок управления 100 ВНМ-08 Блок управления 110 ВФМ-03 Блок управления 110 ВФМ-06 Блок управления 110 ВФМ-10 Пневмогидроаккумулятор ПГА 640.20 Гидроклапан предохранительный 510.32.10	ЭО-4225 и его модификации
ОАО «ВЭКС», г. Воронеж	
Гидронасос 313.3.112.577.303, возможна замена на УНА-8.000 Пневмогидроаккумулятор ПГА 640.20 Блок управления 100ВНМ Блок управления 100ВФМ Блок управления 101ВНМ-01 Клапан предохранительный У462.827.0 Гидроклапан предохранительный 530.25.00 Гидронасос 310.12.05.05 Гидромотор 310.12.01.03 Гидромотор 310.3.112.00.06 на поворот платформы Гидромотор 303.3.112.501 на ход – 2 шт.	ЭО-5124, ЭО-5126
Гидромотор 210.12.01 Гидронасос 313.3.160.557.403 - 2 шт. Гидромотор 310.3.112.00.06 на поворот - 2 шт. Гидромотор 303.3.112.501 на ход – 2 шт. Пневмогидроаккумулятор ПГА 640.20 Клапан предохранительный У462.827.0 Гидроклапан предохранительный 530.25.00 Блок управления 110ВФМ Блок управления 110ВФМ-04 Блок управления 100ВНМ-01 Блок управления 111ВФМ	ЭО-5225, ЭО-5225-06
Гидромотор 303.3.112.501 на ход – 2 шт. Гидромотор 210.12.01.03 Гидромотор 310.3.112.00.06 на поворот 2 шт. Клапан предохранительный У462.827.0 Пневмогидроаккумулятор ПГА 640.20 Гидронасос 310.12.05.05	ЭО-5225-10, ВЭКС 30 L

Автокраны



Применяемая гидравлика	Модель
ОАО «Автокран», г. Иваново	
Гидронасос 310.3.112.03.06 или 310.3.112.04.06 Гидромотор 310.3.112.00.06 Гидромотор 303.3.112.501.002 Клапан предохранительный У462.815	КС-35714 и их модификации (16т) КС-35715 (16т) КС-35714-2 (17т)
Гидронасос 310.3.112.03.06 или 310.3.112.04.06 Гидромотор 310.3.112.00.06 Гидромотор 303.3.112.501.002 Клапан предохранительный У462.815	КС-45717 и его модификации (25 т)
Гидронасос 310.3.112.04.06 Гидронасос 310.3.56.04.06 Гидромотор 310.3.56.00.06 Гидромотор 303.3.112.501.002	КС-55717А (32 т)
Гидронасос 310.3.112.03.06 – 2 шт. Гидромотор 310.3.56.00.06 Гидромотор 310.3.112.00.06 Гидромотор 303.3.112.501.002 Клапан предохранительный 510.20.03А Клапан предохранительный 510.20.01	КС-6973А (50 т)
ОАО «Галичский автокрановый завод», г. Галич, Костромская область	
Гидронасос 310.3.56.03.06 или 310.3.56.04.06 Гидронасос 310.3.112.03.06 или 310.3.112.04.06 Гидромотор 310.3.56.00.06 Гидромотор 303.3.112.501 Клапан предохранительный У462.815.1 Тормозной клапан ГКТ-1.16-01 Гидрозамок 541.08	КС-55713 и его модификации (25 т) КС-55729 и его модификации (32 т)

Применяемая гидравлика	Модель
ОАО «Клинцовский автокрановый завод», г. Клинцы, Брянская область	
Гидронасос 310.3.112.03.06 или 310.3.112.04.06 Гидромотор 310.3.112.00.06 Гидромотор 303.3.112.501 Тормозной клапан ГКТ-1.16-01 Блок обратно-предохранительных клапанов БОПК-25.3	КС-35719 и его модификации (16 т) КС-45719-А и его модификации (20 т) КС-55713-К и его модификации (25 т)
ООО «Юргинский машиностроительный завод», г. Юрга, Кемеровская область	
Гидронасос 310.3.112.03.06 – 2шт. Гидромотор 310.3.112.00.06 Гидромотор 303.3.112.903 Тормозной клапан ГКТ-1.16-01 Пневмогидроаккумулятор 64000 Блок управления 100ВНМ – 2 шт. Блок обратно-предохранительных клапанов БОПК-25.1	КС-55722 (25 т) КС-55722-2 (25 т)
Гидронасос 310.3.112.04.06 – 2 шт. Гидромотор 310.3.112.00.06 Гидромотор 303.3.112.903 Тормозной клапан ГКТ-1.16-01 Пневмогидроаккумулятор 64000 Блок управления 100ВНМ – 2 шт. Блок обратно-предохранительных клапанов БОПК-25.1 Тормозной клапан ГКТ-1.16-01	КС-55722-1 (25 т) КС-5871 короткобазовый (25 т)
Гидронасос 310.3.112.04.06 – 2 шт. Гидромотор 310.3.112.00.06 Гидромотор 303.3.112.501 Тормозной клапан ГКТ-1.16-01 Пневмогидроаккумулятор 64000 Блок управления 100ВНМ – 2 шт. Блок обратно-предохранительных клапанов БОПК-25.1	КС-5671-1 гусеничный (25т)
ОАО «Челябинский механический завод», г. Челябинск	
Гидронасос 310.3.56.03.06 Гидронасос 310.3.112.03.06 Гидромотор 310.3.112.00.06 (310.3.56.00.06) Гидромотор 303.3.112.501 (303.3.112.503) Тормозной клапан ГКТ-1.16-01 Тормозной клапан ГКТ-1.16 Обратно-предохранительный клапан ОПК-20	КС-45721 (25 т) КС-55730 (32 т)
Насосный агрегат 233.2.56.000.660 Гидромотор 310.3.112.00.06 – 3 шт. Гидромотор 303.3.112.501 (303.3.112.503)	ДЭК-321 гусеничный (32 т) ДЭК-361 гусеничный (36 т)
ООО «Ульяновский механический завод №2», г. Ульяновск	
Гидронасос 310.3.56.03.06 Гидронасос 310.3.112.03.06 Гидромотор 310.3.56.00.06 Гидромотор 303.3.112.501 Тормозной клапан ГКТ-1.16-01 Клапан предохранительный У462.815.1	МКТ-20 и его модификации (20 т) МКТ-25 и его модификации (25т)

Автокраны

Применяемая гидравлика	Модель
ОАО «Мотовилихинские заводы», г. Пермь	
Гидронасос 310.3.56.03.06 (310.2.56.03.06) – 2 шт. Гидромотор 310.3.56.00.06 Гидромотор 303.3.112.501.002	КС-5579 и его модификации (25 т)
ОАО «Дрогобычский автокрановый завод», г. Дрогобыч, Украина	
Гидромотор 310.3.56.00.06 (310.2.56.00.06) Гидромотор 303.3.112.501 (3031.112.1000) или гидромотор 310.3.112.00.06 (310.2.112.00.06) Гидромотор 310.2.28.01.03 Гидронасос 310.3.56.04.06 (310.2.56.04.06) Гидронасос 310.3.112.04.06 (310.2.112.04.06) Клапан предохранительный У462.815.1	КС-4574А (22,5 т)
Гидронасос 310.3.112.04.06 (310.2.112.04.06) или 310.3.112.03.06 (310.2.112.03.06) Гидромотор 303.3.112.501 (3031.112.1000) Гидромотор 310.3.112.00.06 (310.2.112.00.06) Клапан предохранительный У462.815.1	КТА-18 (18 т) КТА-25 (25 т) КТА-28 (28 т) КТА-32 (32 т)
ОАО «Газпром-Кран», г. Камышин, Волгоградская область	
Гидромотор 310.3.112.00.06 Гидромотор 303.3.112.501 Гидронасос 310.3.56.03.06 Гидронасос 310.3.112.03.06 Блок управления 100ВНМ Блок управления 111ВФМ Клапан предохранительный У462.805.1	КС-5576Б (32 т)
Гидромотор 310.3.112.00.06 Гидромотор 310.3.56.00.06 Гидромотор 303.3.112.501 Гидронасос 310.3.56.03.06 Гидронасос 310.3.112.03.06 Блок управления 100ВНМ Блок управления 111ВФМ Клапан предохранительный У462.805.1	КС-6476 (50 т)
Гидронасос 310.2.112.04 привод (310.3.112.04) Гидронасос 310.2.56.04 привод (310.3.56.04) Гидромотор 310.2.56.00 Поворот (310.3.56.00) Гидромотор 303.1.112 лебедка (303.3.112) Гидронасос 310.2.112.04	КС-4575 (16 т)
ОАО «Сокол», г. Самара	
Насосный агрегат 333.7.112.110.770 Гидромотор 210.12.01.03 Обратно-предохранительный клапан ОПК-20	Сокол-80 (80 т)



Применяемая гидравлика	Модель
ОАО «Амкодор», г. Минск, Беларусь	
Гидронасос 310.3.56.03.06 Гидронасос 310.3.56.04.06 Гидромотор 310.2.28.01.03 Блок управления 101 ВН-01 Пневмогидроаккумулятор 64000А	Фронтальный погрузчик А-332А
Гидронасос 310.3.56.04.06 – 1 шт. Гидромотор 310.2.28.01.03 – 1 шт. Блок управления 101 ВН-01 – 1 шт. Пневмогидроаккумулятор 64000А – 1 шт.	Фронтальный погрузчик А-332В
Гидронасос 310.3.56.04.06 – 1 шт. Гидронасос 313.3.112.001.4 – 1 шт. Гидромотор 310.2.28.01.03 – 1 шт. Пневмогидроаккумулятор 64000А – 1 шт.	Фронтальный погрузчик А-352
Гидронасос 310.3.112.03.06 – 2 шт. Гидронасос 310.12.03.05 - 1 шт.	Фронтальный погрузчик А-361
Гидронасос 310.2.28.06.05 – 1 шт. Блок управления 111 ВФМ – 1 шт.	Мини погрузчик 208А
Гидронасос 310.3.56.03.06 – 1 шт. Гидронасос 310.3.56.04.06 – 1 шт. Гидромотор 310.2.28.01.03 – 1 шт. Блок управления 101 ВН-01 – 1 шт. Пневмогидроаккумулятор 64000А – 1 шт.	Фронтальный погрузчик Амкодор-333.2 (ТО-18Б.2)
Гидронасос 310.3.56.04.06 – 1 шт. Гидронасос 310.3.112.03.06 – 1 шт. Гидромотор 310.2.28.01.03 – 1 шт. Блок управления 101 ВН-01 – 1 шт. Пневмогидроаккумулятор 64000А – 1 шт.	Фронтальный погрузчик Амкодор-333.3 ТО-18Б.3
Гидронасос 310.3.56.04.06 – 1 шт. Гидронасос 310.3.112.04.06 – 1 шт. Гидромотор 310.2.28.01.03 – 1 шт. Блок управления 101 ВН-01 – 1 шт. Пневмогидроаккумулятор 64000А – 1 шт.	Фронтальный погрузчик Амкодор-342А (ТО-28А)

Погрузчики

Применяемая гидравлика	Модель
ОАО «Амкор», г. Минск	
Гидронасос 310.3.112.03.06 – 1 шт. Гидронасос 310.3.56.04.06 – 1 шт. Гидромотор 310.2.28.01.03 – 1 шт. Блок управления 101 ВН-01 – 1 шт. Пневмогидроаккумулятор 64000А – 1 шт.	Фронтальный погрузчик ТО-28
Гидронасос 310.2.28.06.05 – 2 шт. Гидромотор 310.3.56.00.06 – 1 шт. Гидромотор 310.3.112.00.06 – 1 шт.	Машина погрузочная универсальная МПУ-1
ОАО «ТВЭКС», г. Тверь	
Гидронасос 313.3.55.557.303 – 1 шт. Гидромотор 303.3.112.501 – 1 шт. Блок управления 100 ВНМ-11 – 1 шт.	Вилочный погрузчик ВП-05-04
Гидронасос 313.3.55.557.303 – 1 шт. Гидромотор 303.2.28.57С – 2 шт. Блок управления 100 ВНМ-11 – 1 шт.	Вилочный погрузчик ВП-03
Гидронасос 313.2.28.350.3 – 1 шт. Гидромотор 303.2.28.57С – 2 шт. Блок управления 100 ВНМ-11 – 1 шт.	Вилочный погрузчик ВП-03
ОАО «НПК Уралвагонзавод», г. Нижний Тагил	
Гидронасос 310.2.28.06.05 -1 шт. Гидронасос 313.3.56.502.4 – 1 шт. Гидромотор 310.3.56.00.06 – 2 шт.	ПУМ-500
Гидронасос 310.2.28.06.05 -1 шт. Гидронасос 310.12 - 1 шт. Гидронасос 313.3.56.597.403 – 1 шт. Гидромотор 310.3.56.00.06 – 2 шт. Блок управления 100ВНМ-10 – 1 шт. Блок управления 100ВНМ-09 – 1 шт.	ПУМ-600
ЗАО «Челябинские строительно-дорожные машины», г. Челябинск	
Гидронасос 310.3.112.04.06 Блок управления 100ВНМ Дроссель 62900 Пневмогидроаккумулятор 64000	В-138
Гидронасос 313.3.55.007.48 Гидронасос 313.3.107.007.48 Гидромотор 303.3.112.220 Гидронасос 310.3.112.04.06 Блок управления 100ВНМ Дроссель 62900	В-138 (с гидростатическим приводом хода)
Гидронасос 310.3.112.04.06 Гидронасос 310.3.56.04.06 Дроссель 62900	В-160
Гидронасос 310.3.112.04.06 Гидронасос 310.3.56.04.06 Дроссель 62900 Пневмогидроаккумулятор 64000	ПК-40

Применяемая гидравлика	Модель
ОАО «Челябинский тракторный завод», г. Челябинск	
Гидронасос 310.3.56.04.06 – 2 шт. Блок управления 100ВНМ Дроссель 62900	ПК-46
Гидронасос 310.3.112.04.06 Блок управления 100ВНМ	ПК-65
Блок управления 100ВНМ Дроссель 62900 Клапан предохранительный У462.815.1	ПК-30
ОАО «Курганмашзавод», г. Курган	
Гидромотор 410.0.56.А5.F21 – 2 шт.	МКСМ-400, МКСМ-600
ОАО Машиностроительный завод им. Калинина», г. Екатеринбург	
Гидромотор 303.3.112.242 Гидронасос 313.56.501.403 Гидронасос 310.2.28.06.05 Обратно-предохранительный клапан ОПК-16-2 шт.	ДП-1602, ДП-1604, ДП-3510
РУПП «Белорусский автомобильный завод», г. Жодино, Беларусь	
Гидронасос 310.2.112.03.06-3 шт. Гидронасос 310.2.28.03.05	Погрузчик БелАЗ-7822
ОАО «Орел-Погрузчик», г. Орел	
Гидронасос 310.3.56.04.06 Гидронасос 310.3.112.04.06	ПК-33, ПК-40
ОАО «Экскаваторный завод «Ковровец», г. Ковров, Владимирская область	
Блок клапанов БОПК-16.1 Блок управления 100 ВНМ-07 Блок управления 100 ВНМ-08 Блок управления 110 ВФМ-03 Блок управления 110 ВФМ-06 Блок управления 110 ВФМ-10 Клапан предохранительный У 462.817 Гидроклапан предохранительный 510.32.10 Насосный агрегат 333.7.112.110.770 Гидромотор 310.3.112.00.06 на поворот Гидромотор 303.3.112.501 на ход-2 шт. Гидромотор 310.12.01.03 Гидромотор 310.3.56.00 Гидронасос 310.12.05.05 Пневмогидроаккумулятор ПГА 640.20	Погрузчикна базе экскаватора с грейфером ЭО-4225-06 (подъемная кабина)

Автогрейдеры



Применяемая гидравлика	Модель
ОАО «Брянский арсенал», г. Брянск	
Гидромотор 310.3.56.00.06 поворот Клапан предохранительный У 462.815.1	ДЗ-198, ДЗ-180А ГС-10.01, ГС-14
Гидронасос 310.2.28.04.05 Блок обратно-предохранительных клапанов БОПК-16.1	ГС-18
ЗАО «Челябинские строительно-дорожные машины», г. Челябинск	
Гидромотор 310.3.56.00 Блок обратно-предохранительных клапанов БОПК-16.1	ДЗ-98В
ЗАО «Дормаш», г. Орел	
Гидромотор 310.3.56.00.06 Клапан предохранительный У 462.815.1	ДЗ-122Б
Гидромотор 310.3.56.00.06- 2 шт. Клапан предохранительный У 462.815.1	ДЗ-298



Применяемая гидравлика	Модель
ОАО «Брянский арсенал», г. Брянск	
Гидронасос 416.0.90RY2S3F22C22P/NNF1NNY1 Гидромотор 210.12.01.03 – 5 шт. Гидромотор 310.3.56.00.06 – 4 шт. Гидромотор 303.3.112.503 – 1 шт. Гидронасос 310.2.28.04.05 (310.2.28.03.05) – 1 шт.	Асфальтоукладчик Асф-К-2-04
Гидронасос 416.0.90RY2S3F22C22P/NNF1NNY1 Гидромотор 210.12.01.03 – 5 шт. Гидромотор 310.3.56.00.68 – 4 шт. Гидромотор 303.3.112.503 – 1 шт. Гидронасос 310.2.28.04.05 (310.2.28.03.05) – 1 шт.	Асфальтоукладчик Асф-К-3-02
ОАО «Кургандормаш», г. Курган	
Гидронасос 313.3.56.804.3 Гидромотор 310.3.112.00.06 Гидрозамок 541.08	Автогудронаторы ДС-142Б
Гидромотор 310.3.56.00 Гидрозамок 541.08	Автобитумовозы ДС-164 ДС-164А
Гидронасос 313.3.56.804.3 или 313.3.112.804.3 Гидромотор 303.3.112.076 Гидрозамок 541.08	Битумощебне - распределитель ДС-180

Дорожно-строительная техника

Применяемая гидравлика	Модель
ОАО «Ирмаш», г. Брянск	
Гидронасос 313.3.55.874.4 - 1 шт. Гидронасос 313.3.55.300.4 - 1 шт. Гидромотор 310.3.56.00.06 - 2 шт. Гидромотор 310.2.28.00.03 - 2 шт. Гидромотор 210.12.01.03 - 4 шт. Клапан предохранительный У462.815.0 – 1 шт.	Асфальтоукладчик АСФ-К-2-02 (531)
Гидромотор 310.3.56.00.06 - 3 шт. Гидромотор 310.2.28.00.03 - 2 шт. Гидромотор 210.12.01.03 - 9 шт. Гидромотор 303.3.112.501.002 – 1 шт. Клапан предохранительный У462.815.0 – 4 шт.	Асфальтоукладчик АСФ-К-3-03 (540)
Гидромотор 310.3.56.00.06 - 3 шт. Гидромотор 310.2.28.00.03 - 2 шт. Гидромотор 210.12.01.03 - 9 шт. Гидромотор 303.3.112.501.002 – 1 шт. Клапан предохранительный У462.815.0 – 4 шт.	Асфальтоукладчик АСФ-К-2-03 (550)
Гидромотор 310.3.56.00.06 - 3 шт. Гидромотор 310.2.28.00.03 - 2 шт. Гидромотор 210.12.01.03 - 5 шт. Клапан предохранительный У462.815.0 – 3 шт.	Асфальтоукладчик АСФ-К-2-05 (504М)
Гидромотор 310.3.56.00.06 - 3 шт. Гидромотор 310.2.28.00.03 - 2 шт. Гидромотор 210.12.01.03 - 9 шт. Клапан предохранительный У462.815.0 – 4 шт.	Асфальтоукладчик АСФ-К-3-04 (506М)
Гидромотор 310.2.28.00.03 - 4 шт. Гидромотор 210.12.01.03 - 8 шт. Гидромотор 303.3.112.501.002 – 2 шт. Клапан предохранительный У462.815.0 – 4 шт.	Асфальтоукладчик 522



Применяемая гидравлика	Модель
ОАО «Амкодор», г. Минск, Беларусь	
Гидромотор 310.3.56.00.06	A-6622
Гидромотор 310.3.56.00.06	A-6631
Гидромотор 310.3.56.00.06 Гидромотор 303.3.112.501	A-6712
Гидромотор 310.12.00.03	A-6223
ООО «Завод «Дормашина», г. Рыбинск, Ярославская область	
Гидронасос 416.0.90LY2S3F22C22P/ VF1NN -2 шт. Гидромотор 310.3.56.00.06	ДМ-63
Гидронасос 416.0.90LY2S3F22C22P/ VF1NN -2 шт. Гидромотор 310.3.56.00.06	ДМ-64
Тандем насосов 426.90.04 или 426.90.08 Гидромотор 310.3.56.00.06	ДМ-63 (без раздаточного редуктора)
Тандем насосов 426.90.04 или 426.90.08 Гидромотор 310.3.56.00.06	ДМ-64 (без раздаточного редуктора)
Гидронасос 416.0.90LY2S3F22C22P/ VF1NN -1 шт. Гидромотор 310.3.56.00.06	ДМ-65
ОАО «РАСКАТ», г. Рыбинск, Ярославская область	
Гидромотор 310.2.28.07.03- 2 шт. Гидромотор 210.12.01.03- 2 шт.	ДУ-82
Гидромотор 310.3.56.00.06; (303.3.56.501)-3 шт. Гидромотор 310.3.56.00.06 Тандем гидронасосов 426.90.03 или 426.90.07 Блок прополаскивания БП.40- 2 шт.	ДУ-84 ДУ-85
Гидромотор 210.12.01.03	ДУ-47Б
Гидромотор 310.2.28.07.03- 2 шт. Гидромотор 210.12.01.03- 2 шт.	ДУ-82

Катки

Применяемая гидравлика	Модель
ОАО «РАСКАТ», г. Рыбинск, Ярославская область	
Гидромотор 310.3.56.00.06	ДУ-94
Гидромотор 310.3.56.00.06; (303.3.56.501) Гидромотор 310.2.28.01.03; Гидромотор 10.2.28.01.03- 2 шт.	ДУ-96
Гидромотор вальцев 310.3.56.00.06; (303.3.56.501) Гидромотор 310.2.28.01.03- 2 шт. Гидромотор 310.2.28.01.03	ДУ-97
Гидромотор 310.3.56.00.06; (303.3.56.501)- 2 шт. Гидромотор 310.2.28.01.03- 2 шт.	ДУ-98
Гидромотор 310.3.56.00.06; (303.3.56.501)- 3 шт. Гидромотор 310.2.28.01.03	ДУ-99
Гидромотор 310.3.56.00.06; (303.3.56.501)- 4 шт.	ДУ-100
Гидромотор 310.3.56.00.06- 4 шт.	ДУ-101
Гидромотор 310.3.56.00.06-3 шт. Гидромотор 310.3.56.00.06	ДУ-111



Применяемая гидравлика	Модель
ОАО «КОРМЗ», г. Кемерово	
Гидронасос 313.3.56.85B.3 Гидромотор 3103.3.56.00.06	Комбинированная машина ДМК-40
Гидронасос 310.2.28.09.05	Комбинированная машина ДМК-30
Гидромотор 310.2.28.00.03 Гидронасос 310.3.56.03.06	Подметально-уборочная машина ПУМ
Гидромотор 210.12.01.03	Распределители противогололедных материалов РПМ
Гидронасос 310.3.56.03.06	Комбинированная машина ДМК-70
ОАО «Мценский завод «Коммаш», г. Мценск, Орловская область	
Гидронасос 310.3.56.03.06 Гидромотор 310.2.28.01.03	Многофункциональные уборочные универсальные машины КО-823
Гидронасос 310.3.56.04.06 Гидронасос 310.2.28.05.05	Машины комбинированные универсальные КО-806
Гидронасос 310.3.56.03.06 Гидромотор 310.2.28.01.03	Машины комбинированные КО-713
Гидронасос 310.3.56.03.06 или 310.3.56.04.06 Гидронасос 310.2.28.05.05	Мусоровозы серии КО-427
Гидронасос 310.3.56.03.06	Мусоровоз КО-449
Гидронасос 310.3.56.03.06 Гидронасос 310.2.28.06.05	Мусоровоз КО-452
Гидронасос 310.2.28.06.05	Мусоровоз КО-450
Гидронасос 310.2.28.05.05 Гидронасос 210.12.06.05 Гидромотор 210.12.01.03	Подметально-уборочные машины серии КО-326
Гидронасос 310.3.56.03.06 Гидромотор 310.3.56.00.06	Машины илососные серии КО-530
ОАО «ТВЭКС», г. Тверь	
Гидронасос 313.2.28.350.4 – 2 шт. Гидронасос 310.12.05.05 – 2 шт. Гидромотор 310.12.01.03 – 2 шт. Гидромотор 303.3.56.501 – 1 шт. Блок управления 111BFM-01 – 1 шт.	Коммунальная машина УКМ

Коммунальные машины

Применяемая гидравлика	Модель
ОАО «Мотовилихинские заводы», г. Пермь	
Гидромотор 301.3.56.00.06 Гидромотор 310.12.00.03 Гидромотор 310.2.28.01.03 Гидронасос 313.3.56.804.3	Комбинированная машина КМ-500
Гидромотор 301.3.56.00.06 Гидромотор 310.12.00.03 Гидромотор 310.2.28.01.03 Гидронасос 313.3.56.007.3	Комбинированная машина КМ-600
ОАО «Кургандормаш», г. Курган	
Гидронасос 313.3.56.804.4 Гидронасос 310.3.56.03.06 Гидромотор 303.2.28.076.1 Гидромотор 310.12.01.03 Гидромотор 310.3.112.00.06 Гидрозамок 541.08	Комбинированные машины МД-132, МД-432, МД-433 и их модификации
Гидромотор 310.12.01.03 Гидромотор 310.12.01.03	Машина коммунальная КО-8
Гидромотор 310.12.01.03 Гидрозамок 541.08	Машина подметально-уборочная КО-318
ООО «Дорожные машины», г. Смоленск	
Гидронасос 310.3.56.03.06 Гидромотор 310.3.56.00.06 (310.2.56.00.06) Гидромотор 310.2.28.01.03 Гидромотор 210.12.01.03	Дорожные машины ЭД-405, ЭД-403, ЭД-244, ЭД-410, ЭД-226, КДМ-130
ОАО «МЗ им. Калинина», г. Екатеринбург	
Гидронасос 313.3.107.507.4 – 1 шт. Гидромотор 303.3.112.242 – 1 шт. Гидромотор 310.12.00.00 – 1 шт.	Коммунальная машина МК-1500
ОАО «Пожтехника», г. Торжок, Нижегородская область	
Гидронасос 310.3.56.03.06	Автоподъемники пожарные АКП-30, АКП-32, АКП-35
Гидронасос 310.3.56.03.06	Пенноподъемники пожарные ПП-37
Гидронасос 310.3.56.03.06	Автоподъемники строительные и коммунальные АПТ-35, АПТ-32, АПТ-28
Гидронасос 310.3.56.03.06	Вышки телескопические ВТ-26, ВТ-32
Гидронасос 310.2.28.06.05	Автоподъемники строительные и коммунальные АПТ-17, АПТЛ-17, АПТ-14, АПТ-18, АПТЛ-18, ПАРТ-17, ПАРТ-19, ПАРТ-20, ПАРТ-22, ПАРТ-23, ПАРТ-24, ПАРТ-28
Гидронасос 210.12.05.05	Автоподъемники строительные и коммунальные АПТ-12
Гидронасос 310.3.56.03.06	Пожарные автолестницы АЛ-30, АЛ-31, АЛ-37
ОАО «Амкодор», г. Минск, Беларусь	
Гидронасос 310.3.112.03.06 Гидромотор 310.3.112.00.06 Гидромотор 303.3.112.501 Клапан предохранительный У462.815.1 Клапан обратно-предохранительный ОПК-20 – 2 шт.	Снегоочистительная фрезерно-роторная машина А-9512
Гидронасос 313.3.160.007.3 Гидромотор 310.3.112.00.06 – 2 шт. Клапан предохранительный У462.815.1 Клапан предохранительный У462.827.1	Аэродромная уборочная машина А-9463
Гидронасос 310.2.28.06.05 – 2 шт. Гидромотор 310.3.112.00.06 Гидромотор 310.3.56.00.06	Машина погрузочная универсальная МПУ-1



Применяемая гидравлика	Модель
ЗАО «Инман», г. Ишимбай	
Гидронасос 310.3.56.03.06	Гидроманипулятор ИФ-300С и его модификации
Гидронасос 310.2.28.05.05 или 310.2.28.06.05	Гидроманипуляторы серии ИМ-150 и его модификации
Гидронасос 310.12.05.05 или 310.12.06.05	Гидроманипуляторы ИМ-50, ИМ-20 и их модификации
ООО «Велмаш-С», г. Великие Луки	
Гидронасос 310.3.80.03.06 или 310.3.80.04.06	Гидроманипуляторы ОМТЛ-97, ОМТЛ-97-04
Гидронасос 310.3.80.03.06	Гидроманипулятор ОМТЛ-120-01
Гидронасос 310.3.56.03.06 или 310.3.56.04.06	Гидроманипуляторы ОМТЛ-70, ОМТЛ-70-01, ОМТЛ-70-02, ОМТЛ-70-03
Гидронасос 310.3.56.03.06	Гидроманипуляторы ОМТЛ-70-04, ОМТ-97М, ОМТ-120М
Гидронасос 310.3.56.03.06 или 310.3.56.04.06	Оборудование погрузочно-разгрузочное МПР-1, МПР-2, МПР-3
Гидронасос 310.2.28.05.05	Кран-манипулятор КМУ-90
Гидронасос 310.12.01.03	Кран-манипулятор КМУ-31
ОАО «Великолукский завод «Лесхозмаш», г. Великие Луки	
Гидронасос 310.3.80.03.06	Гидроманипуляторы МУГ-80-74, VPL-90-76 и VPL-90-86
Гидронасос 310.3.56.03.06	Гидроманипулятор ПЛ-70 и его модификации
Гидронасос 310.3.112.03.06	Гидроманипулятор ПЛ-97 и его модификации
Гидронасос 310.2.28.03.05	Гидроманипулятор МГМ-40А
Гидронасос 310.3.56.03.06 или 310.3.112.03.06 Клапан предохранительный У462.825.1 или У462.827.1	Гидроманипулятор МУГ-70 и его модификации

Манипуляторы

Применяемая гидравлика	Модель
ОАО «Майкопский машиностроительный завод», г. Майкоп	
Гидронасос 310.3.56.03.06	Гидроманипуляторы ЛВ-185 и его модификации
ФГУП «ПО Златоустовский машиностроительный завод», г. Златоуст, Челябинская область	
Гидронасос 310.3.56.03.06 или 310.3.56.04.06	Крано-манипуляторная установка «Синегорец-75» и ее модификации
Гидронасос 310.12.05.05 Или 310.12.03.05	Крано-манипуляторная установка «Синегорец-25» и ее модификации
Гидронасос 313.3.55.290.32	Крано-манипуляторная установка «Синегорец-100»
ЗАО «АЗМ-Стройдормаш», г. Алапаевск, Свердловская область	
Гидронасос 310.4.112.03.06 Гидронасос 310.4.56.04.06 Гидромотор 303.4.112.240	Многофункциональный кран-манипулятор МКМ-200
ОАО «Соломбальский машиностроительный завод», г. Архангельск	
Гидронасос 310.3.56.00.06 или гидронасос 310.3.56.03.06 или 310.3.56.04.06	Гидроманипуляторы СФ-65, СФ-62, СФ-75, СФ-140
ЗАО «БАКМ», г. Балашиха, Московская область	
Гидронасос 310.2.28.05 (06) Клапан предохранительный У 462.815.0	МКС-4032 БАКМ-460, БАКМ-890, БАКМ-1040, БАКМ-1600, БАКМ-2000

Трубоукладчики, тракторы, бульдозеры



Применяемая гидравлика	Модель
ОАО «Промтрактор», г. Чебоксары	
Гидронасос 310.3.160.04.06 – 1 шт. Гидромотор 310.3.160.00.06 или 310.3.160.00.86 – 2 шт.	Трубоукладчик ТГ-221
Гидронасос 310.3.160.04.06 – 1 шт. Гидромотор 310.3.160.00.06 или 310.3.160.00.86 – 2 шт.	Трубоукладчик ТГ-301
Гидромотор 303.3.112.501.000.5 – 2 шт. Блок управления 100ВНМ-03 Блок управления 100ВНМ-09	Трубоукладчик ТГ-121
Гидромотор 310.3.250.00.06	Трубоукладчик ТГ-503
Гидронасос 313.3.160.200.42	Трубоукладчик ТГ-511
Гидромотор 310.3.112.00.06 Блок управления 100ВНМ-06	Трактор Т11
РУПП «Белорусский автомобильный завод», г. Жодино, Беларусь	
Гидронасос 310.3.56.03.06 Гидронасос 310.3.112.03.06-2 шт. Гидронасос 310.2.28.03.05	Бульдозеры БелАЗ-78231 БелАЗ-7823
ЗАО «Челябинские строительные-дорожные машины», г. Челябинск	
Гидронасос 310.3.56.03.06	Бульдозер ДЗ-240С
Гидронасос 310.3.56.04.06	Бульдозер ТС-10

Лесные машины



Применяемая гидравлика	Модель
<p>ЗАО «Лесмаш», г. Екатеринбург</p> <p>Гидронасос 310.3.112.03.06 Гидронасос 310.3.56.04.06 Гидромотор 310.3.112.00.06 Обратно-предохранительный клапан ОПК-16.00 Обратно-предохранительный клапан ОПК-16.01 Клапан предохранительный 510.32.10</p>	<p>Машины сучкорезные ЛП-33А и ЛП-33Б</p>
<p>Гидронасос 310.3.112.04.06 Гидромотор 310.3.112.00.06 Гидромотор 310.3.56.00.06 Клапан предохранительный 510.32.10</p>	<p>Установка раскряжевочная ЛО-15А</p>
<p>Гидронасос 310.2.28.05.00 Гидромотор 310.3.112.00.06</p>	<p>Устройство поштучной выдачи пиловочника КСП-10</p>
<p>ОАО «Лесмаш», г. Йошкар-Ола</p>	
<p>Насосный агрегат 323.4.112.120.77 или 333.7.112.110.770 или УНА-1 Гидромотор 310.2.112.00.06 Гидромотор 303.3.112.501, Предохранительный клапан У462.815</p>	<p>Валочно-пакетирующая машина ЛП-19В</p>
<p>ОАО «Краслесмаш», г. Красноярск</p>	
<p>Гидронасос 310.2.112.04.06 (310.3.112.04.06) Гидромотор 310.2.56.00.06 (310.3.56.00.06) Клапан предохранительный У462.815</p>	<p>Валочно-трелевочная машина ЛЗ-235 Машины безчекерные трелевочные ЛП-18</p>
<p>ОАО «Абаканский опытно-механический завод», г. Абакан, Хакасия</p>	
<p>Гидронасос 313.3.112.500.3 Гидромотор 310.2.56.00.06 (310.3.56.00.06) Гидромотор 310.2.112.00.06 (310.3.112.00.06) Гидромотор 303.112.1000 (303.3.112.501)</p>	<p>Погрузчик-штабелер ЛТ-72Б Валочно-пакетирующая машина ЛП-60-01А Валочно-трелевочная машина ВМ-4Б</p>
<p>ОАО «Ковровец», г. Ковров</p>	
<p>Насосный агрегат 333.7.112.110.770 Гидромотор 303.3.112.501 – 2 шт. Гидромотор 310.3.112.00.06 -2 шт. Гидромотор 310.12.01.03 Блоки управления 100ВНМ-07, 100ВНМ-08, 110ВФМ-03, 110ВФМ-06, 110ВФМ-10 Клапан предохранительный 510.32.10 Пневмогидроаккумулятор 64020 Дроссель 62900</p>	<p>Валочно-пакетирующая машина МЛ-119А</p>



Применяемая гидравлика	Модель
ОАО «Стройдормаш», г. Алапаевск, Свердловская область	
Насосный агрегат 223.2.80.320.41 Гидромотор 303.3.112.220	Бурильно-крановые машины БКМ-317А, 515А, 516А, 534А, 531А
Гидронасос 310.3.112.04.06 Гидромотор 303.3.107.220	Бурильно-крановая машина БМ-205Д
Насосный агрегат 223.5.112.320.71 Гидромотор 303.3.160.220 Гидромотор 310.3.56.00.06 – 2 шт.	Бурильно-сваебойная машина БМ-811
Насосный агрегат 233.3.112.100.771 Гидромотор 303.3.160.220	Бурильно-крановая машина БКМ-1514
Насосный агрегат 233.3.112.100.771 Гидромотор 303.3.160.220 Гидромотор 410.0.107.W.A3.F10	Машина бурильная шнековая МБШ-818
Насосный агрегат 223.5.112.320.71 Гидромотор 303.3.160.220 Гидромотор 310.3.56.00.06 Гидромотор 310.3.80.01.06	Машина бурильная шнековая МБШ-518
Гидронасос 310.3.112.04.06 Гидромотор 303.3.112.220	Бурильно-крановые машины БКМ-308А, 321
ЗАО «Завод им. В. В. Воровского», г. Екатеринбург	
Гидронасос 310.3.112.03.06	Установка разведочного бурения УРБ-2
ЗАО «АЗМ-Стройдормаш», г. Алапаевск, Свердловская область	
Гидронасос 310.4.112.03.06 Гидромотор 310.4.160.00.06 Гидромотор 303.4.112.240	Универсальная бурильная машина УБМ-85
ОАО «Машиностроительный завод», г. Павлодар, Казахстан	
Гидронасос 310.3.112.03.06 Гидромотор 310.3.112.00.06	Буровая установка УРБ-2А-2

Буровое оборудование

Применяемая гидравлика	Модель
ОАО «Геомаш», г. Щигры, Курская область	
Гидронасос 310.3.56.04.06 Гидрозамок 541.08	Буровая установка ПБУ-2
Насосный агрегат 333.9.160.100.990 Гидромотор 310.3.160.00.06 Гидронасос 310.3.56.04.06 Гидромотор 310.3.56.00.06 Гидронасос 310.12.03.05 (или 310.12.04.05) Блок управления 100BFM Гидрозамок 541.08	Буровая установка ЛБУ-50
Гидронасос 310.3.160.04.06 Гидрозамок 541.08	Буровая установка УСГ-002
Гидрозамок 541.08	Буровая установка АЗА
Гидромотор 303.3.55.576	Блочная буровая установка ББУ-000



Применяемая гидравлика	Модель
ОАО «Тулажелдормаш», г. Тула	
Гидронасос 310.2.28.05.05 Гидронасос 310.3.56.03.06 Гидромотор 310.2.28.01.03	Механизированный отделочный комплекс МОК
Гидромотор 310.2.56.00.06	Выправочно-подбивочно-отделочная машина ВПО-3-3000
Гидронасос 310.2.28.05.05 Гидронасос 310.2.56.03.06	Роторная щебнеочистительная машина ЩОМ-6РД
Гидронасос 310.3.56.03.06	Путевой щебнеочистительный комплекс ЩОМ-6
«Кировский машиностроительный завод им. 1-го мая», г. Киров	
Гидромотор 210.12.01.03 Гидромотор 310.2.28.01.03 Гидронасос 310.2.28.05.05 Гидромотор 310.3.56.00.06 Гидронасос 310.3.56.03.06 Гидронасос 310.3.56.04.06 Гидронасос 310.3.112.03.06 Гидромотор 310.3.112.00.06	Выправочно-подбивочно-рихтовочные машины ВПС-02, ВПС-03, ВПС-П ОАО
Насосный агрегат 333.4.56.000.660	Кран железнодорожный КЖ-472
Насосный агрегат 333.6.112.110.770 Обратно-предохранительный клапан ОПК-20 Дроссель 69000А Блок управления 111ВФМ	Кран железнодорожный КЖ-971
Насосный агрегат 333.7.112.110.770 - 2 шт. Гидромотор 303.3.160.501 - 2 шт. Гидромотор 310.3.160.01.06 - 2 шт. Гидромотор 310.2.56.00.06 - 2 шт. Гидромотор 310.2.28.01.03 - 2 шт. Дроссель 69000А - 3 шт. Обратно-предохранительный клапан ОПК-20 - 2 шт.	Кран железнодорожный КЖ-1471
Насосный агрегат 333.Н.112.110.770 - 2 шт. Дроссель 69000А - 2 шт. Гидрозамок 541.08 Обратно-предохранительный клапан ОПК-20 - 6 шт. Гидромотор 310.2.28.01.03	Кран железнодорожный КЖ-1572
ОАО «Сокол», г. Самара	
Насосный агрегат 333.7.112.110.770 Гидромотор 210.12.01.03 Обратно-предохранительный клапан ОПК-20	Кран железнодорожный Сокол-80.1

Железнодорожная техника

Применяемая гидравлика	Модель
ОАО «ПМЗ «Ремпутьмаш», г. Пермь	
Гидронасос 313.4.160.057.5 Гидромотор 303.4.160.220.1 – 2 шт. Клапан предохранительный У462.827.2 Блок обратно-предохранительных клапанов БОПК-25.3-01	Автомотриса АСгмп
Гидромотор 303.3.112.220 – 2 шт.	Автомотриса пассажирская АГМсП
Гидромотор 303.3.160.220	Автомотриса дефектоскопная АГМсД
ОАО «Муромтепловоз», г. Муром	
Гидромотор 310.2.28.01.03 Гидронасос 310.2.56.04.06 Гидрозамок 541.12	Автомотриса АРВ-1
Гидронасос 310.2.56.04.06 Гидрозамок 541.12	Автомотриса АГС-1
Гидронасос 310.2.56.04.06	Автомотриса АС-5
Гидронасос 310.2.28.05.05	Тепловоз ТГМ23ДМ
Гидромотор 310.2.28.01.03 Гидронасос 310.2.28.05.05 Гидрозамок 541.12	Платформа РП
Гидромотор 310.2.28.01.03 Гидромотор 310.2.56.00.06 Гидронасос 310.2.56.04.06 Гидрозамок 541.12.	Модуль прицепной МПШ
«Вибробурмаш», г. Москва	
Гидромотор 310.3.160.00.06 Гидронасос 313.3.56.007.3 Гидронасос 313.3.160.570.3	Машины для обустройства и ремонта контактной сети железных дорог МС-1 ООО
ОАО «Калугапутьмаш», г. Калуга	
Гидромотор 310.3.112.06-2 шт. Гидронасос 310.3.112.03.06 Гидронасос 310.3.112.04.06 Гидронасос 310.3.160.03.06 Гидронасос 310.3.160.04.06 Гидронасос 310.2.28 Гидромотор 310.2.28.01.03 Гидромотор 210.12	Машины по ремонту ж/д путей ВПР-02М
Гидромотор 310.3.112.00.06-2 шт. Гидронасос 310.3.112.03.06 Гидронасос 310.3.56.04.06 Гидромотор 310.2.28.01.03 Гидронасос 310.2.28.05.05-2 шт. Гидронасос 310.2.28.06.05	Планировщик балласта ПБ-01
Гидромотор 303.3.160.222.000.3-2 шт. Гидронасос 310.3.112.03.06 Гидронасос 310.3.112.04.06 Гидронасос 313.2.28.300.5 Гидронасос 310.2.28.05.05 Гидронасос 210.12.06.05 Гидромотор 310.2.28.01.03	Распределитель балласта
Гидронасос 310.3.112.00.06 Гидронасос 310.3.112.03.06 Гидронасос 310.3.112.04.06	ВПР-02
Гидронасос 313.3.107.300.3 Гидромотор 303.3.107.222 Гидронасос 310.3.56.03.06 Гидронасос 310.3.56.04.06	ВПРС-10



Применяемая гидравлика	Модель
ОАО «Туймазинский завод автобетоновозов», г. Туймазы, Башкирия	
ГСТ-90.12 в составе: Гидронасос 416.0.90RY2S2F22C21P/NNF1NNY1 Гидромотор 406.0.90.W.S2.F211.NN	Автобетоносмесители 58146, 58147, 58148, 58149 и их модификации
ЗАО «Пушкинский механический завод», г. Пушкин	
ГСТ-90.15 в составе: Гидронасос 416.0.90RY2S3F22C21P/NNF1NNY1 Гидромотор 406.0.90.W.S2.F211.NN	Автобетоносмесители АБС-6, АБС-7, АБС-8
ООО «Дизель-ТС», г. Дзержинск, Нижегородская область	
ГСТ-90.15 в составе: Гидронасос 416.0.90RY2S3F22C21P/NNF1NNY1 Гидромотор 406.0.90.W.S2.F211.NN	Автобетоносмесители АБС-6, АБС-7, АБС-8

Автобетононасосы

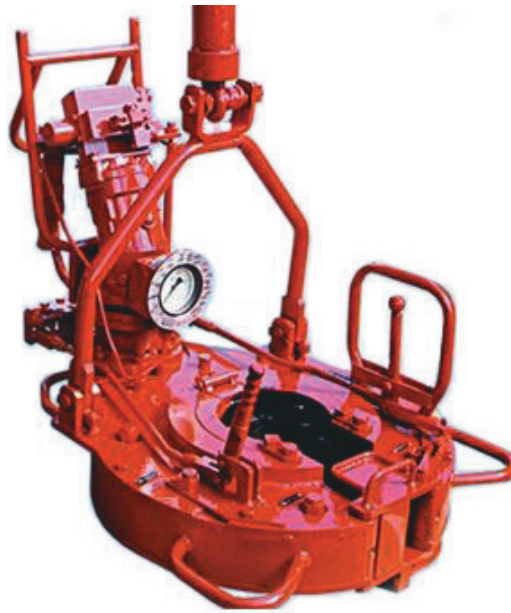


Применяемая гидравлика	Модель
ОАО «Туймазинский завод автобетоновозов», г. Туймазы, Башкирия	
Гидронасос 313.3.55.570.5 Гидронасос 210.12.06.05 Клапан предохранительный 510.32.10 Клапан предохранительный У462.805 Клапан обратный 4121.20.90.000-1 Клапан обратный 4121.20.90.000-3	Бетононасосы стационарные СБ-207, СБ-207А
Насосный агрегат 323.5.112.110.77 Гидромотор 310.3.112.00.06 Гидронасос 210.12.06.05 Гидронасос 310.2.28.06.05 Клапан обратный 4121.20.90.000-1 Клапан обратный 4121.20.90.000-4 Клапан обратный 4121.20.90.000-5 Клапан предохранительные У462.825.1	Автобетононасосы 58150 (СБ-170)
Насосный агрегат 343.2.160.140.9921	Автобетононасос 58153С
Насосный агрегат 343.1.112.140.7721	Автобетононасос 581532



Применяемая гидравлика	Модель
ОАО «Красноярский завод комбайнов», г. Красноярск	
ГСТ-90.22 в составе: Гидронасос 416.0.90LY2S3F22C22P/NNF1NNY1 Гидромотор 406.0.90.W.S3.F211.NN	«Енисей-950», «Енисей-1200»
ГСТ-90.16 в составе: Гидронасос 416.0.90LY2S3F22C22P/NNF1INU1 Гидромотор 406.0.90.W.S3.F211.IN	«Енисей-950», «Енисей-1200» (замена ГСТ-90 других производителей на ранее выпущенных комбайнах)
ГСТ-90.10 в составе: Гидронасос 416.0.90RY2S3F22C22P/NNF1NNY1 Гидромотор 310.4.112.0A.78	«Енисей-324»
ОАО «Ростсельмаш», г. Ростов-на-Дону	
ГСТ-90.18 в составе: Гидронасос 416.0.90RY2S3F22C22P/NNF1INU1 Гидромотор 406.0.90.W.S3.F211.IN	Дон-1500Б (замена ГСТ-90 других производителей на ранее выпущенных комбайнах)
АО «Агромашхолдинг», г. Костанай, Казахстан	
ГСТ-110.01 в составе: Гидронасос 416.0.110RY2S3F34C22P/NVF1RNY1 Гидромотор 406.0.110.W.S3.F212.RN	КЗС-740 «Essil»

Нефте, газодобывающая отрасль Горно-шахтное оборудование



Применяемая гидравлика	Модель
ОАО «Ижнефтемаш», г. Ижевск	
Гидромотор 310.3.56.00.06	Ключ подвесной штанговый КПШ
Гидромотор 310.3.56.02.06	Ключ подвесной трубный КПТ
Гидромотор 310.3.56.01.06 Гидронасос 313.3.107.057.4	Агрегат насосный цементирувочный АНЦ-320
ОАО «Рудгормаш», г. Воронеж	
Насосный агрегат 333.5.160.100.990 Гидронасос 313.3.55.893.4 Гидромотор 310.3.160.00.06 – 2 шт. Гидромотор 310.3.112.00.06 – 4 шт.	Буровой станок СБШ-160/48
Гидронасос 310.12.03.05 Гидронасос 313.3.55.893.3 Гидронасос 313.3.160.590.3	Буровой станок СБШ-250МНА-32
ОАО «Станкотехника», г. Тула	
Гидронасос 313.3.160.501.4 Гидронасос 310.3.160.04.06	Станция гидропривода СГП-20ДМ
Гидромотор 303.4.160.240 Клапан предохранительный У462.817	Верхний силовой привод ПСВ-10
Гидромотор 303.4.160.240 Клапан предохранительный У462.817 - 3 шт.	Ключ трубный гидравлический КТГ-25-140
ОАО «Ясиноватский машиностроительный завод» Донецкая область, Украина	
Гидронасос 310.3.56.05.06 – 4 шт.	Горнопроходческий комбайн КСП-42
ФГУП «ГНПРКЦ «ЦСКБ-Прогресс», г. Самара	
Гидронасос 313.3.160.570.42 Гидромотор 310.3.160.00.06 Клапан предохранительный 510.20.10А Клапан предохранительный У462.827.1	Универсальный гидравлический подвесной трубный ключ УГПТК

Применяемая гидравлика	Модель
ФГУП «Салют», г. Москва	
Гидронасос 313.3.160.07E.3 Гидромотор 410.0.56.W.A5.F10	Система гидравлического запуска газотурбинной установки
ОАО «Корона-ТЭК», г. Самара	
Насосный агрегат 343.2.160.140.9921 Гидромотор 310.2.28.01.03 – 4 шт. Гидромотор 310.3.56.01.06 Гидромотор 303.3.107.503.1 Гидромотор 303.3.160.501.1 – 2 шт. Клапан предохранительный У462.805.2 Клапан предохранительный У462.827.2 – 2 шт. Клапан обратный 4121.20.90-01 – 2 шт. Дроссель 62900 – 2 шт. Пневмогидроаккумулятор 64000	Установка по обслуживанию скважин нефтяных и газовых месторождений ЛВ25.62
Насосный агрегат 343.1.56.140.6221 Гидромотор 310.2.28.01.03 – 3 шт. Гидромотор 310.3.56.01.06 Гидромотор 303.3.112.503.1 Клапан предохранительный У462.805.2 Клапан предохранительный У462.827.2 – 2 шт. Клапан обратный 4121.20.90-01 – 2 шт. Пневмогидроаккумулятор 64000	Установка по обслуживанию скважин нефтяных и газовых месторождений УНС-500
Группа компаний «КУНГУР» ОАО «Кунгурский машиностроительный завод» ОАО «Ишимбайский машиностроительный завод»	
Гидронасос 310.2.112 (310.3.112) – 2 шт.	Мобильная буровая установка МБУ-125
Гидронасос 310.2.112 (310.3.112) – 2 шт. Гидромотор 310.2.112.00.06 (310.3.112.00.06)	Агрегат ремонтно-буровой АРБ-100 Самоходные буровые установки УРБ-3А3
Гидронасос 310.2.112 (310.3.112) – 2 шт.	Агрегаты для ремонта и освоения скважин А60/80, АР-60, АР-50
Гидронасос 310.3.112 – 2 шт.	Агрегат ремонтный АР32/40V
Гидромотор 310.2.112.00.06 (310.3.112.00.06)	Ротор буровой гидроприводной А50М
Гидромотор 310.2.112.00.06 (310.3.112.00.06) – 2 шт.	Ротор буровой гидроприводной Р-250
ЗАО «Белгородский завод горного машиностроения», г. Белгород	
Гидронасос 310.3.160.04.06 (313.3.160.300)	Смесительно-зарядная машина ТСЗМ-30ПГ на базе БелА3-7958
Машиностроительный завод «Звезда» г. Карпинск, Свердловская область	
Гидромотор 310.2.28.01.03	Зарядные машины МЗ-3Б
Гидромотор 310.3.112.00.06	Забоечные машины ЗС-1М, ЗС-2М
Гидромотор 310.3.56.00.06	Буровые станки СБР-160
ООО «Экспериментальный завод», г. Реж, Свердловская область	
Гидромотор 310.12.01.03	Баровая камнерезная машина «Виктория»
ФГУП «Воткинский завод», г. Воткинск	
Гидромотор 310.3.56.00.06	Ключ механический гидравлический универсальный ГП-50
Гидромотор 310.3.56.00.06	Ключ-автомат гидравлический АПР-2ГП

Нефте, газодобывающая отрасль Горно-шахтное оборудование

Применяемая гидравлика	Модель
ФГУП «Воткинский завод», г. Воткинск	
Насосный агрегат 333.6.160.000.990 (с гидронасосами 313.3.160.500.42 и 310.12.05) Гидромотор 310.3.160.00.06 – 2 шт. Клапан предохранительный У462.815 Клапан предохранительный У462.827	Блок силового вертлюга БСВ-60
ООО «Геостар», г. Набережные Челны	
Гидронасос 313.3.55.007.3 Гидромотор 310.3.56.00.06 Клапан предохранительный У462.815 Пневмогидроаккумулятор 64000	Лебедка для проведения геофизических исследований нефтяных и газовых скважин
ОАО «СПКТБ «Нефтегазмаш», г. Уфа	
Насосный агрегат 333.Б.107.000.880 (с гидронасосами 313.3.107.500.4 и 310.12.05) Гидромотор 310.3.112.00.06 (или 310.3.160.00.06) Клапан предохранительный У462.817.4	Установки для бурения геофизических скважин УБГС
ОАО «Уралмаш», г. Екатеринбург	
Клапан предохранительный У 462.805.0 Клапан предохранительный У 462.815.0	Нефтебуровые установки БУ-2500/160 ДПБМ Прокатный 4-хклетевой стан «1700» БУ-3900/225ЭКБМ
Гидронасос 313.3.107.370.3 Гидронасос 310.2.56.03 (310.3.56.03) Гидромотор 310.2.112.00 (310.3.112.00)	Установка разведочного бурения БУ-25 на шасси УРАЛ-4320



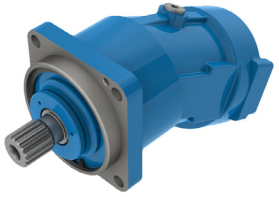
Применяемая гидравлика	Модель
ОАО «АВТОВАЗ», г. Тольятти	
Гидронасос 313.084.300.4	Пресс-автомат для штамповки мелких кузовных деталей
Гидронасосы 313.56... взамен «Рексрот» A7VO 55	Пресс-автоматы, роторные линии
ОАО «Уралэлектромедь», г. Верхняя Пышма, Свердловская область	
Насосный агрегат 323.112 взамен B2PV105 Югославия	Пакетировочные пресса
ДРУП «Мотовозремонтный завод», г. Москва	
Гидромоторы 310.56 взамен AC 56 «Технометра» Чехия	Ремонт тепловозов
«Атомпромкомплекс», г. Екатеринбург	
Гидронасосы 313.42.300 взамен «Виккерс» США PVE19Q.30	Прокатный стан
ОАО «Дмитриевский агрегатный завод» г. Дмитриев, Московская область	
Гидронасосы 313.56 взамен «Рексрот» A7V055	Пресс-автоматы, роторные линии
«Металлургический завод» г. Челябинск	
Насосный агрегат 323.107 взамен «Рексрот» A10VS0100.	Манипулятор ZM10D

Технологическое оборудование

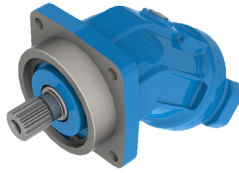
Применяемая гидравлика	Модель
ОАО «Ступинская металлургическая компания», ЗАО «Бецема», г. Красногорск, Московская область	
Гидронасосы 310.12 Гидронасосы 313.3.107.500 взамен Харьковских насосов 50НР, 50НС	Пресса в манипуляторах
НПФ «Полимер-комплекс», г. Москва	
Гидронасос 313.3.55.001	Заливочная машина высокого давления для переработки пенополиуретана ПК-90, ПК-150
ОАО «Братский алюминиевый завод», г. Братск, Иркутская область	
Гидромотор 303.3.55.002 Блок клапанов БОПК-16.1 Аппарат управления КР-8.100 Гидромотор 310.3.56 Гидромотор 310.12	Технологическая установка для загрузки анодной массы
ОАО «Красноярский алюминиевый завод», г. Красноярск	
Гидронасос 313.3.107.250.3 Гидронасос 313.3.55.250.4 Блок клапанов БОПК-16.1	Машина для загрузки анодной массы МР 745
Гидронасос 313.3.56 Гидронасос 313.3.107 Гидромотор 310.3.56 Гидронасос 310.12	Машины для раздачи анодной массы, глинозема (7 наименований)
Гидронасос 313.3.55.551.4 Блок управления КР-8.100 Блок клапанов БОПК-16.1 Клапан предохранительный У462.827.3	Машина для загрузки МР 746
ОАО «Уралмаш», г. Екатеринбург	
Гидронасос 313.3.160.057.383 Клапан предохранительный У462.8...7 Клапан предохранительный У462.8...5	Брикетировочный пресс усилием 400тс для брикетирования магниевых опилок и стружек
Гидронасос 313.2.28.370.3	Маслостанции С100РГ.10.30.5,5 СВ-М1-40-1Т-4-20
Гидронасос 313.3.55.370.5	Трубогибочный станок
ОАО «Магнитогорский металлургический комбинат» г. Магнитогорск	
Гидронасос 313.3.112.350.3	Агрегат Г.50 для комплексной обработки стали
Гидронасос 313.3.160.590.32	Ковочный манипулятор ТМ 10-EG
ОАО «Северсталь» (Череповецкий металлургический завод) г. Череповец	
Гидромотор 310.3.56 Гидромотор 303.3.160	Агрегат АР 01 -привод разворота стенда УНРС
Насосный агрегат 323.4.112А.120.55	Гидросистема противоизгиба ст. 1700 ЛПЦ-1
ПО «Красноярский завод комбайнов», г. Красноярск	
Гидронасос 310.3.112.03 Гидронасос 310.2.28.05	Насосная станция для литьевой машины КУАСИ250/400
ОАО «Синарский трубный завод», г. Каменск-Уральский	
Гидронасос 313.3.107.370.4	Заковочная машина AVS63 Венгрия

Применяемая гидравлика	Модель
ОАО «Завод «Булат», г. Златоуст, Челябинская область	
Гидронасос 313.2.28.300	Линия литья чугуна
Гидронасос 310.2.28	Автоматическая линия
ОАО «Магнитогорский метизно-металлургический завод» г. Магнитогорск	
Гидронасос 313.3.55.89В.3	Электроднообмазочный пресс
ОАО «Ступинская металлургическая компания» г. Ступино, Московская область	
Насосный агрегат 323.2.112	Замена Linde на прессах
ОАО «Северский трубный завод» г. Полевской, Свердловская область	
Гидронасос 313.3.160.301	Замена насосов при модернизации прессов Ямасун, Япония
ОАО «Первоуральский новотрубный завод» г. Первоуральск, Свердловская область	
Гидронасос 310.3.160	Пресс 180 т
ООО «Товарищество Южно-Уральских машиностроительных заводов» г. Орск, Оренбургская область	
Гидронасос 313.3.55.390.3	Кран шаржирный
ОАО «ГАЗ», г. Нижний Новгород	
Гидронасос 313.3.112 Гидронасос 313.3.160.572 Гидронасос 313.3.107.300 Гидронасос 313.3.55.250.3	Прессавтоматы
ООО «Спецгидромашсервис», г. Москва	
Гидронасос 313.3.160	Пресс для штамповки алюминиевых изделий
Качканарский ГОК «Ванадий», г. Качканар, Свердловская область	
Насосный агрегат 323.К.107.110.88	Смесительно-зарядная машина
ОАО «Сибэлектротерм СКБ», г. Новосибирск	
Клапан предохранительный У 462.817.1 Гидронасос 313.3.112.507 Гидронасос 313.3.160.507.327 Гидронасос 313.3.107.350.6 Гидропилот 313.084.7020	Электротермическое оборудование
Гидронасос 313.3.160.350.3	Руднотермическая печь
ООО «СЕАЛиК», п. Монетный, Свердловская область	
Гидронасос 313.3.112.570.4 взамен В80/320L	Пакетирующий пресс БА-1330
ОАО «Донпрессмаш», г. Азов, Ростовская область	
Гидронасос 310.3.56.03	Ножницы гидравлические СГУ800.01 и СГУ800.02
ЗАО «Обуховское», г. Москва	
Гидронасос 313.3.160.003.5 (со штоком) взамен импортного	Пресс
ЗАО «Атомпромкомплекс», г. Екатеринбург	
Гидронасос 313.42.300 взамен PVE19Q.30 (Виккерс)	Прокатный стан

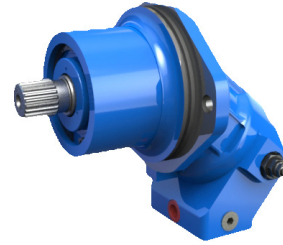
Товарная программа PSM-Hydraulics®



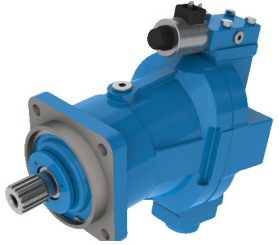
Нерегулируемые аксиально-поршневые насосы и гидромоторы серии 310



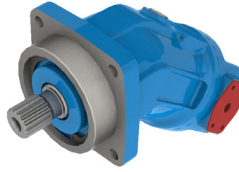
Нерегулируемые аксиально-поршневые гидромоторы серии 410



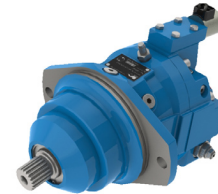
Нерегулируемые аксиально-поршневые гидромоторы серии 410.1



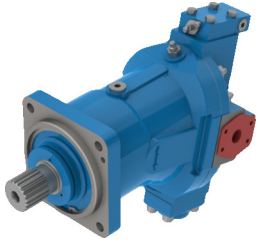
Регулируемые аксиально-поршневые насосы серии 313



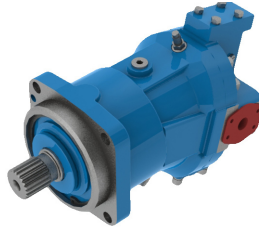
Нерегулируемые аксиально-поршневые насосы серии 411



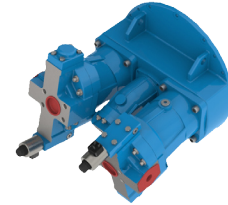
Регулируемые аксиально-поршневые гидромоторы серии 403.1



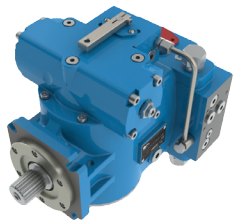
Регулируемые аксиально-поршневые гидромоторы серии 303



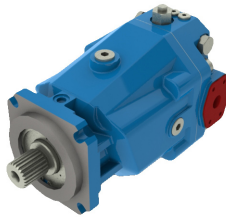
Регулируемые аксиально-поршневые гидромоторы серии 403



Агрегаты насосные



Нерегулируемые аксиально-поршневые насосы серии 416



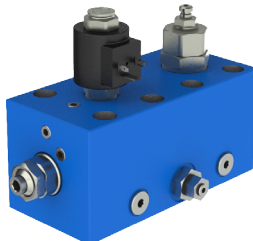
Нерегулируемые аксиально-поршневые гидромоторы серии 406



Блоки гидроуправления



Гидроклапанная аппаратура:
 - предохранительные клапаны;
 - обратные предохранительные клапаны;
 - обратные клапаны;
 - гидрозамки;
 - тормозные клапаны;
 - противообгонный клапан.



Блоки гидроклапанов



Компоненты электронных систем:
 - усилитель одноканальный;
 - усилитель двухканальный;
 - пульта управления кнопочные;
 - пульта управления "поворотная рукоятка";
 - джойстики одно- и двухосевые.

Контакты

ОАО «Пневмостроймашина»

Отдел сбыта

ШАРИПОВ Руслан Фанисович

Тел./Факс: +7 (343) 229-91-01, 229-91-13

E-mail: SharipovRF@psmural.ru

Главный конструктор

ДАВЫДКИН Павел Велерьевич

Тел./Факс.: +7 (343) 229-92-27

E-mail: DavidkinPV@psmural.ru

Начальник отдела по работе с потребителями

ЕЛИЗАРОВ Владимир Александрович

Тел.: +7 (343) 229-94-20

E-mail: ElizarovVA@psmural.ru



